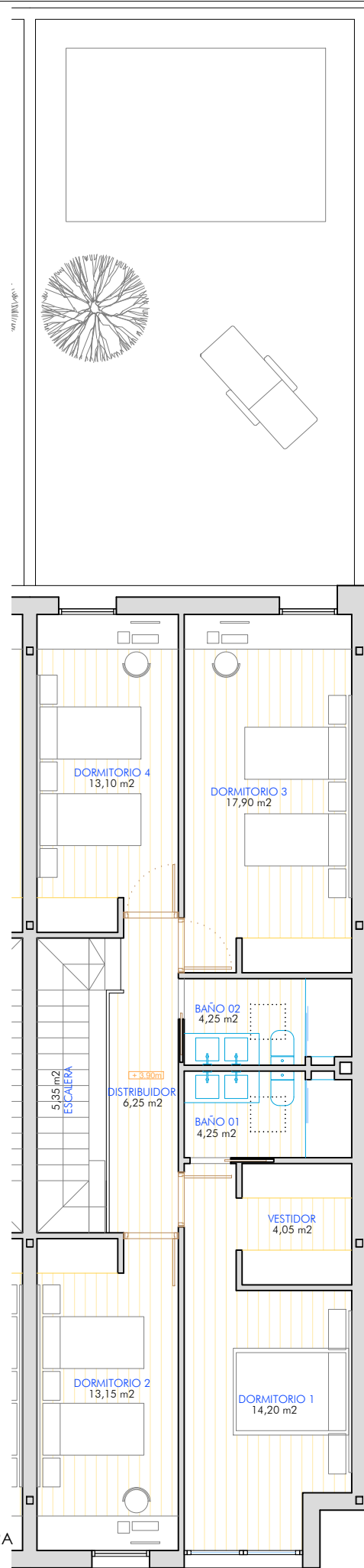
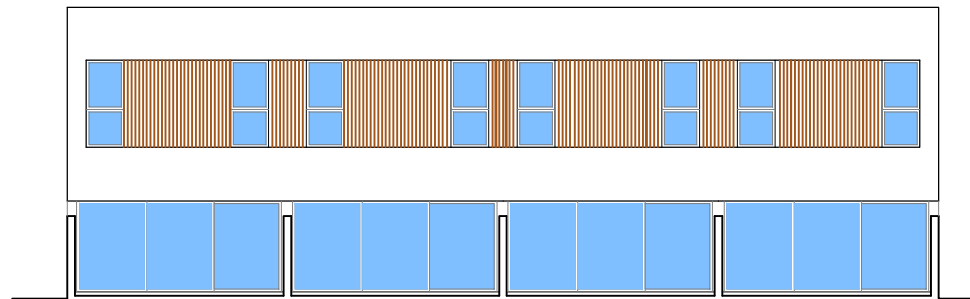


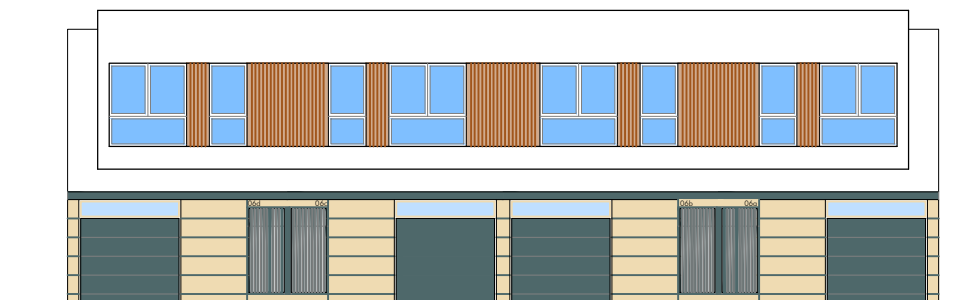
PLANTA BAJA



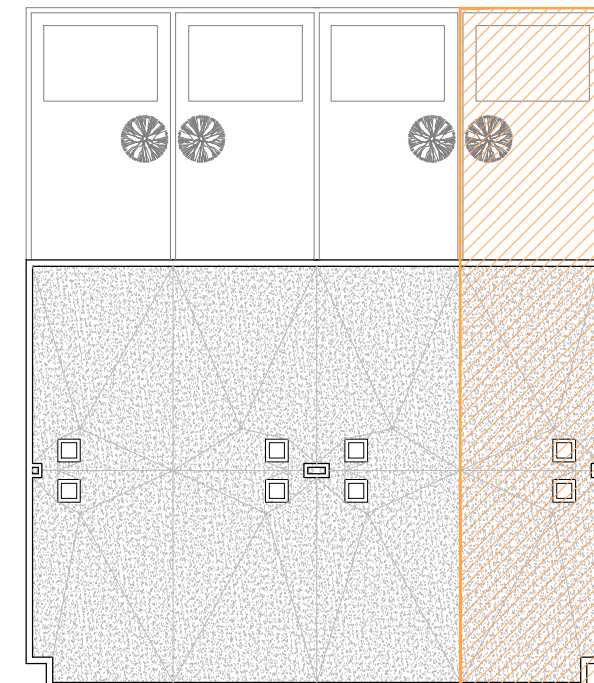
PLANTA PRIMERA



Fachada interior



Fachada a calle Piélago



PROMUEVE
Quality Homes Cr

ARQUITECTURA
f5arquitectos

VIVIENDA 04 - SUPERFICIES ÚTILES		
PLANTA BAJA		
01	Rellano	3.25 m ²
02	Aparcamiento	16.80 m ²
03	Vestíbulo	5.00 m ²
04	Salón Comedor Cocina	45.35 m ²
05	Instalaciones	1.00 m ²
06	Aseo	2.20 m ²
07	Armario	0.85 m ²
PLANTA PRIMERA		
09	Dormitorio 1	14.20 m ²
10	Vestidor	4.05 m ²
11	Baño 1	4.25 m ²
16	Escalera	5.35 m ²
12	Distribuidor	6.25 m ²
13	Dormitorio 2	13.15 m ²
14	Dormitorio 3	17.90 m ²
14	Dormitorio 4	13.10 m ²
15	Baño 2	4.25 m ²
TOTAL ÚTIL INTERIOR VIVIENDA		156.95 m²
17	Patio Interior	59.40 m ²
TOTAL CONSTRUIDA VIVIENDA		185.72 m²
PB	Planta baja	88.67 m ²
PP	Planta Primera	97.05 m ²

* Este plano tiene carácter informativo, pudiendo sufrir modificaciones la vivienda con respecto al proyecto original de edificación por razones técnicas, jurídicas y/o comerciales.

NUEVA PROMOCIÓN DE 4 VIVIENDAS ADOSADAS

CALLE PIÉLAGO 6 (ZONA CIUDAD JARDÍN)- CIUDAD REAL