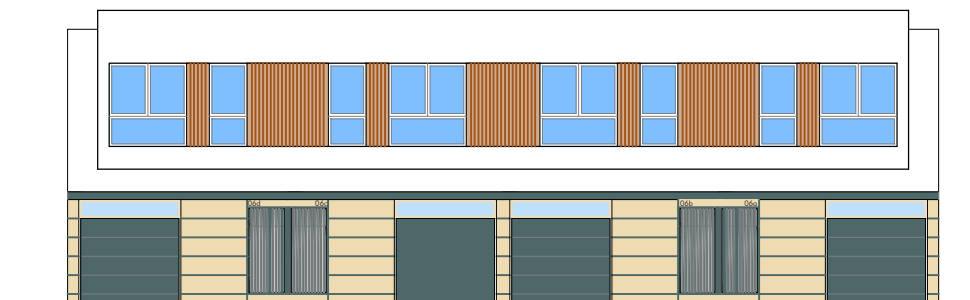
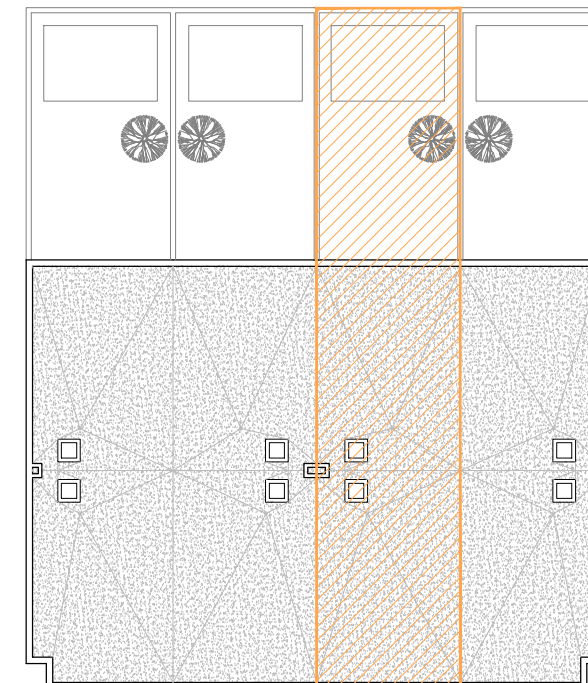


Fachada interior



Fachada a calle Piélago



PROMUEVE
Quality Homes Cr

ARQUITECTURA
f5arquitectos

VIVIENDA 03 - SUPERFICIES ÚTILES		
PLANTA BAJA		
01	rellano	3,35 m ²
02	Aparcamiento	17,85 m ²
03	Vestíbulo	5,65 m ²
04	Salón Comedor Cocina	43,10 m ²
05	Instalaciones	1,00 m ²
06	Aseo	2,20 m ²
07	Armario	2,25 m ²
PLANTA PRIMERA		
09	Dormitorio 1	15,00 m ²
10	Vestidor	4,05 m ²
11	Baño 1	4,25 m ²
16	Escala	5,35 m ²
12	Distribuidor	6,85 m ²
13	Dormitorio 2	13,15 m ²
14	Dormitorio 3	18,00 m ²
14	Dormitorio 4	12,40 m ²
15	Baño 2	4,25 m ²
TOTAL ÚTIL INTERIOR VIVIENDA		158,70 m²
17	Patio Interior	59,20 m ²
TOTAL CONSTRUIDA VIVIENDA		182,40 m²
PB	Planta baja	86,65 m ²
PP	Planta Primera	95,75 m ²

* Este plano tiene carácter informativo, pudiendo sufrir modificaciones la vivienda con respecto al proyecto original de edificación por razones técnicas, jurídicas y/o comerciales.

NUEVA PROMOCIÓN DE 4 VIVIENDAS ADOSADAS

CALLE PIÉLAGO 6 (ZONA CIUDAD JARDÍN)- CIUDAD REAL