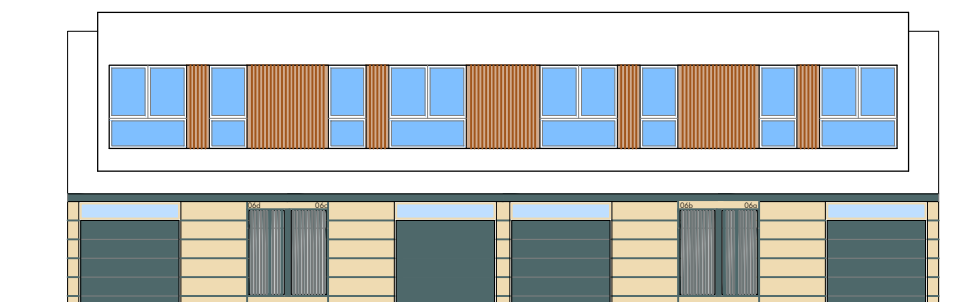
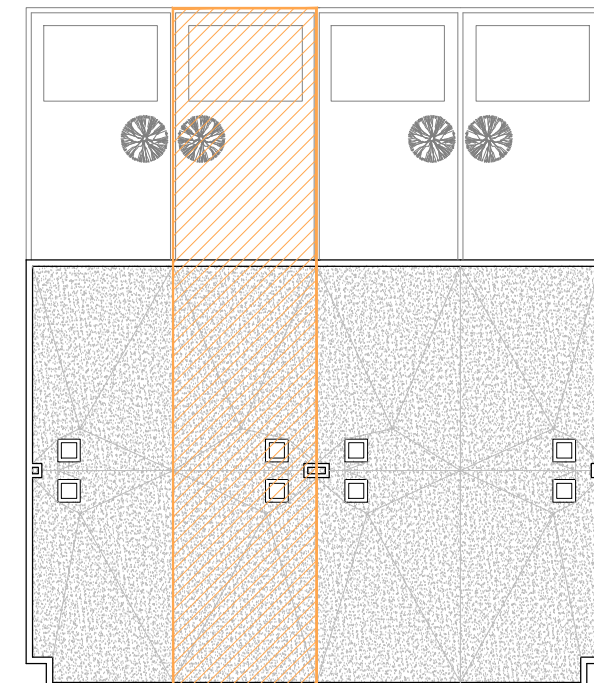


Fachada interior



Fachada a calle Piélago



PROMUEVE  
**Quality Homes Cr**

ARQUITECTURA  
**f5arquitectos**

VIVIENDA 02 - SUPERFICIES ÚTILES		
<b>PLANTA BAJA</b>		
01	Rellano	3.35 m <sup>2</sup>
02	Aparcamiento	17.85 m <sup>2</sup>
03	Vestíbulo	5.65 m <sup>2</sup>
04	Salón Comedor Cocina	43.10 m <sup>2</sup>
05	Instalaciones	1.00 m <sup>2</sup>
06	Aseo	2.20 m <sup>2</sup>
07	Armario	2.25 m <sup>2</sup>
<b>PLANTA PRIMERA</b>		
09	Dormitorio 1	15.00 m <sup>2</sup>
10	Vestidor	4.05 m <sup>2</sup>
11	Baño 1	4.25 m <sup>2</sup>
16	Escalera	5.35 m <sup>2</sup>
12	Distribuidor	6.85 m <sup>2</sup>
13	Dormitorio 2	13.15 m <sup>2</sup>
14	Dormitorio 3	18.00 m <sup>2</sup>
14	Dormitorio 4	12.40 m <sup>2</sup>
15	Baño 2	4.25 m <sup>2</sup>
<b>TOTAL ÚTIL INTERIOR VIVIENDA</b>		<b>158.70 m<sup>2</sup></b>
17	Patio Interior	59.20 m <sup>2</sup>
<b>TOTAL CONSTRUIDA VIVIENDA</b>		<b>182.40 m<sup>2</sup></b>
PB	Planta baja	86.65 m <sup>2</sup>
PP	Planta Primera	95.75 m <sup>2</sup>

\* Este plano tiene carácter informativo, pudiendo sufrir modificaciones la vivienda con respecto al proyecto original de edificación por razones técnicas, jurídicas y/o comerciales.

# NUEVA PROMOCIÓN DE 4 VIVIENDAS ADOSADAS

CALLE PIÉLAGO 6 (ZONA CIUDAD JARDÍN)- CIUDAD REAL