

VIVIENDA TIPO - 4DORMITORIOS - PORTAL 2 / 3° A

01	Hall	5.40 m <sup>2</sup>
02	Salón Comedor	25.25 m <sup>2</sup>
03	Cocina	14.10 m <sup>2</sup>
04	Distribuidor	3.25 m <sup>2</sup>
05	Dormitorio Principal	17.50 m <sup>2</sup>
06	Baño D. Principal	4.80 m <sup>2</sup>
07	Dormitorio 2	11.25 m <sup>2</sup>
08	Dormitorio 3	11.25 m <sup>2</sup>
09	Dormitorio 4	11.25 m <sup>2</sup>
10	Baño 2	5.20 m <sup>2</sup>

TOTAL UTIL INTERIOR VIVIENDA 109.25 m<sup>2</sup>

11 Terraza exterior 20.65 m<sup>2</sup>

TOTAL UTIL VIVIENDA 129.90 m<sup>2</sup>

TOTAL CONSTRUIDA VIVIENDA 124.70 m<sup>2</sup>

Plaza de Garaje 22

Trastero 19

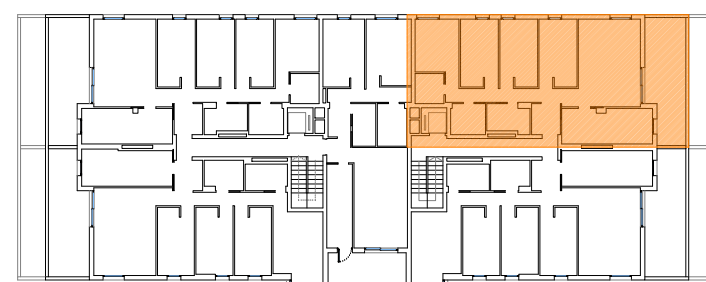
PROMUEVE



ARQUITECTURA



ESCALA GRÁFICA



# NUEVA PROMOCIÓN DE 25 VIVIENDAS CON GARAJES Y TRASTEROS

CALLE ALONSO CÉSPEDES DE GUZMÁN 11 - CIUDAD REAL

\* Este plano tiene carácter informativo, pudiendo sufrir modificaciones la vivienda con respecto al proyecto original de edificación por razones técnicas, jurídicas y/o comerciales.